



# Corporate Responsibility Grundsätze

der Unternehmensgruppe ALDI SÜD

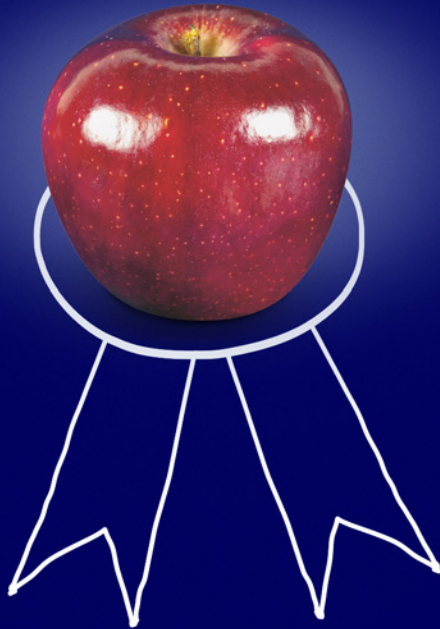
# Präambel

Für die Unternehmensgruppe ALDI SÜD gilt das Prinzip der verantwortlichen Unternehmensführung. In diesem Dokument stellen wir dar, welche Grundsätze sich daraus für die Handlungsfelder unserer Geschäftstätigkeit ergeben: Kunden, Lieferkette, Mitarbeiter, Gesellschaft und Umwelt. Darüber hinaus definieren wir unser Verständnis von Integrität im ALDI Verhaltenskodex. Die Grundsätze der Mitarbeiterführung sind im ALDI Management System (AMS) beschrieben.

Einfach, verantwortlich und kundenorientiert – das sind unsere Kernwerte. Unser Geschäftsmodell ist einfach – Qualität zum besten Preis, mit ehrlichen Angeboten und effizienten Abläufen. In unserem gesamten Handeln übernehmen wir Verantwortung gegenüber Kunden, Geschäftspartnern, Mitarbeitern, Gesellschaft und Umwelt. Wir verstehen uns als verlässlicher Bestandteil im Alltag unserer Kunden.

Unsere Corporate Responsibility Grundsätze (CR-Grundsätze) beschreiben unser Verständnis von Verantwortung gegenüber Mensch und Umwelt. Sie bilden für jeden von uns und unsere Geschäftspartner einen verbindlichen Handlungsrahmen.

Um Ihnen den Lesefluss zu erleichtern, haben wir uns im Textverlauf auf männliche Bezeichnungen (Mitarbeiter) beschränkt.



Unseren Kunden bieten wir  
Qualität zum besten Preis  
und nachhaltige Produkte.



## Kunden

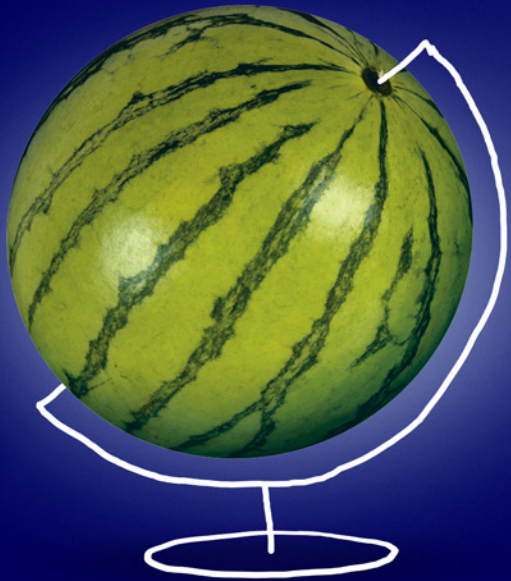
Wir versprechen unseren Kunden qualitativ hochwertige Produkte zu bestmöglichen Preisen. Dabei orientieren wir uns an den Bedürfnissen unserer Kunden und schätzen den Austausch mit ihnen. Wir bieten ein ausgewähltes Sortiment, und unsere Verantwortung liegt in der gezielten Zusammenstellung von Produkten des täglichen Bedarfs.

Unser ganzheitliches Qualitätsverständnis umfasst die Sicherheit, die Gesundheit und das Wohl der Verbraucher ebenso wie die Umwelt- und Sozialverträglichkeit der Produkte und ihrer Herstellung.

Im Interesse unserer Kunden hat die Produktsicherheit von Lebensmitteln und Gebrauchsgütern für uns höchste Priorität. ALDI hat ein Sicherheits- und Qualitätsmanagement-System implementiert, dessen Standards oftmals höher liegen als die gesetzlichen Vorgaben zu Verbraucherschutz und -sicherheit. Wir möchten unseren Kunden einen gesunden und an Nachhaltigkeit orientierten Lebensstil ermöglichen. Unsere Einkäufer und Lieferanten arbeiten daran, die Rezepturen und Nährstoffprofile unserer Lebensmittel unter Berücksichtigung nationaler Geschmacksprofile stetig zu verbessern. Bei der qualitativen Optimierung unserer Produkte sind wir bestrebt, diese über ihren gesamten Lebenszyklus hinweg möglichst sozialverträglich sowie ressourcen- und umweltschonend zu gestalten.

Wir wollen unseren Kunden bewusste Kaufentscheidungen ermöglichen, indem wir sie transparent und klar mittels Produktkennzeichnung und direkter Kommunikation informieren.

Wir übernehmen Verantwortung  
entlang der Lieferkette.



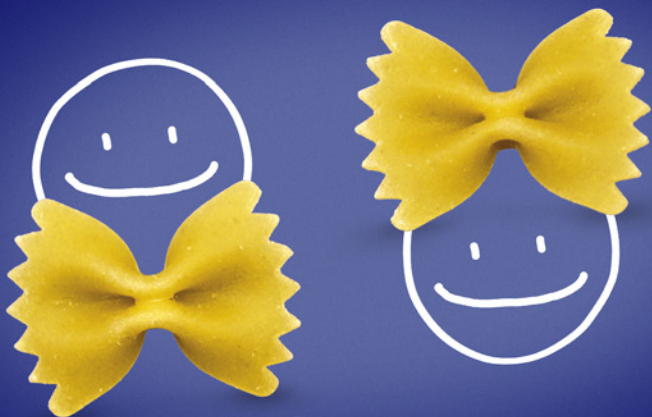


## Lieferkette

Der langfristige Erfolg unserer unternehmerischen Tätigkeit erfordert von uns eine nachhaltige Einkaufspolitik. Wir stellen uns unserer Verantwortung in den globalen Lieferketten und für die Ressourcen, die zur Herstellung unserer Produkte genutzt werden.

Wir möchten erreichen, dass nachhaltiger erzeugte Produkte eine Selbstverständlichkeit werden. Entlang der Lieferkette, von der Rohstoffbeschaffung bis zum finalen Produktionsprozess, achten wir auf die Berücksichtigung ökologischer und sozialer Nachhaltigkeitskriterien und Aspekte des Tierwohls. Dabei schließen wir alle Erzeugnisse der Land- und Forstwirtschaft, Viehhaltung, des Fischfangs sowie alle sonstigen natürlichen Ressourcen ein, die bei der Herstellung und Verpackung unserer Produkte verwendet werden. Wir sind ein fairer und verlässlicher Partner unserer Lieferanten. Gemeinsam mit ihnen und anderen Akteuren engagieren wir uns dafür, die Lebens- und Arbeitsbedingungen entlang der Lieferkette zu verbessern.

Wir formulieren unsere Erwartungen deutlich gegenüber unseren Lieferanten und Geschäftspartnern. Gemeinsam mit unseren Lieferanten arbeiten wir an einer erhöhten Transparenz der Lieferkette und an kontinuierlichen Verbesserungen. Wir wollen den Anteil nachhaltig gewonnener Rohstoffe in unseren Produkten erhöhen und negative ökologische und soziale Auswirkungen bei der Herstellung unserer Produkte minimieren. Wir setzen uns dafür ein, Umwelt- und Sozialstandards in der Lieferkette zu etablieren und weiterzuentwickeln. Unsere „Sozialstandards in der Produktion“ sind fester Bestandteil der Verträge mit unseren Lieferanten (→ ALDI „Sozialstandards in der Produktion“).



Unsere Mitarbeiter sind  
der Schlüssel zum Erfolg.



## Mitarbeiter

Unsere Mitarbeiter sind der Schlüssel zu unserem Erfolg. Sie sind es, die ALDI Tag für Tag gestalten und uns von unseren Wettbewerbern unterscheiden.

Um die ALDI Erfolgsgeschichte weiterzuschreiben, wollen wir der Wunscharbeitgeber im Handel sein und Talente anziehen, die die internationalen Märkte gemeinsam mit uns weiterentwickeln. Dies gelingt uns, indem wir ein anregendes, effizientes und unterstützendes Arbeitsumfeld bieten und stets ehrlich, fair und verantwortlich handeln.

Jeder Mitarbeiter leistet einen wichtigen Beitrag zu unserem Erfolg. Unsere engagierten Mitarbeiter ermöglichen es, unseren Kunden stets den höchsten Mehrwert bieten zu können – in Preis und Qualität. Wir delegieren Verantwortung und geben unseren Mitarbeitern die Freiräume für selbstständige Entscheidungen.

Wir verpflichten uns dazu, dass jedem Mitarbeiter individuelle Möglichkeiten des persönlichen Wachstums und der Weiterentwicklung offenstehen – unabhängig von Herkunft, Religion und Weltanschauung, Alter, Geschlecht, Behinderung und sexueller Orientierung. Gemeinsam gestalten wir eine Kultur des Lernens und der persönlichen Entwicklung.

Wir setzen auf langfristige Beziehungen und unterstützen unsere Mitarbeiter in den unterschiedlichen Lebensphasen. Wir lassen sie durch eine attraktive Vergütung am Unternehmenserfolg teilhaben und honorieren überdurchschnittliche Leistungen.



Wir verstehen uns als aktiver Teil  
der Gesellschaft und engagieren  
uns in vielen Projekten vor Ort.



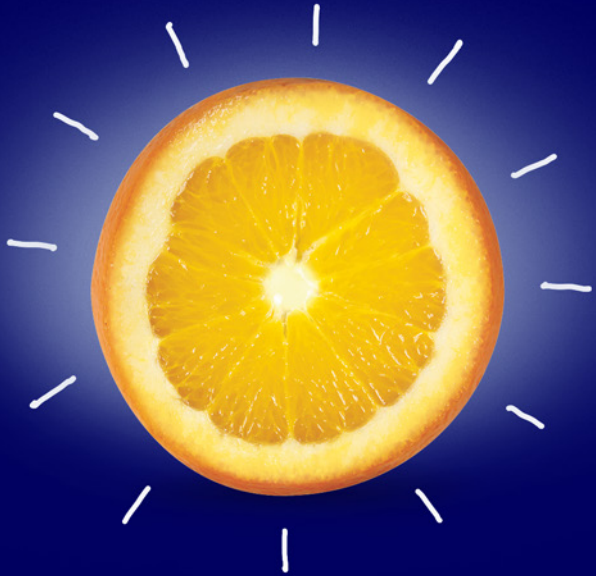


## Gesellschaft

ALDI ist Teil der Gesellschaft. Verantwortung heißt für uns, mit unseren Fähigkeiten und Ressourcen über unser Kerngeschäft hinaus einen positiven gesellschaftlichen Beitrag zu leisten.

Im Vordergrund unseres Engagements steht die nachhaltige gesellschaftliche Wirkung. Deshalb konzentrieren wir uns auf ausgewählte Themen und Zielgruppen und engagieren uns langfristig gemeinsam mit Partnern. Diese strategischen Investitionen in das Gemeinwohl werden durch lokale und regionale Förderungen im Umfeld unserer Filialen und Regionalgesellschaften ergänzt.

Wir unterstützen gemeinnützige Organisationen mit Geld- und Produktspenden. Darüber hinaus setzen wir auch andere unserer Ressourcen zur Unterstützung gemeinnütziger Organisationen ein, zum Beispiel Zeit und Können unserer Mitarbeiter. Einen weiteren Schwerpunkt bildet die Zusammenarbeit mit gemeinnützigen Organisationen in Ländern, aus denen wir Waren beziehen. Dort engagieren wir uns für Gesundheit und Bildung sowie für soziale und ökologische Anliegen mit dem Ziel, einen Beitrag zur nachhaltigen Entwicklung zu leisten.



Wir gehen verantwortlich mit  
der Umwelt um und schützen  
das Klima.



## Umwelt

Unser unternehmerisches Handeln hat erheblichen Einfluss auf Klima und Umwelt. Dies betrifft nicht nur unsere Einkaufspolitik, sondern auch unseren Geschäftsbetrieb vom Bau und der Nutzung der Gebäude bis hin zum Warentransport.

Wir wollen den ökologischen Fußabdruck unserer unternehmerischen Tätigkeit minimieren. Wir streben danach, ein klimaneutrales Unternehmen zu werden, und verpflichten uns, kontinuierlich unsere Treibhausgasemissionen zu verringern.

Dazu werden wir stetig die Energieeffizienz in unserem gesamten Unternehmen steigern, den Einfluss bei uns eingesetzter Kältemittel auf die globale Erderwärmung minimieren, die Effizienz der Logistik verbessern, erneuerbare Energien nutzen und Klimaschutzprojekte unterstützen. Wir wollen eine weitgehende Verwertung unserer Abfälle erreichen und handeln nach dem Prinzip „Vermeiden, Wiederverwenden, Recyceln“. Gemeinsam mit Architekten, Planern und Bauunternehmern setzen wir innovative Konzepte zur Verringerung der Klima- und Umweltbelastungen in unseren Filialen, Logistikzentren und Verwaltungsgebäuden um.

# Implementierung und Rechenschaftslegung

Die CR-Grundsätze gelten für alle Mitarbeiter. Die Gesellschaften der Unternehmensgruppe ALDI SÜD stellen ihre Einhaltung durch konkrete Ziele und Maßnahmen sicher. Über die Umsetzung wird regelmäßig berichtet, sowohl intern als auch gegenüber der Öffentlichkeit.

## Impressum

Herausgeber:

ALDI International Services GmbH & Co. oHG

Unternehmensgruppe ALDI SÜD

Corporate Responsibility International (CRI)

Mintarder Straße 36–40

45481 Mülheim an der Ruhr

Deutschland

Im Auftrag der Landesorganisationen der Unternehmensgruppe ALDI SÜD

